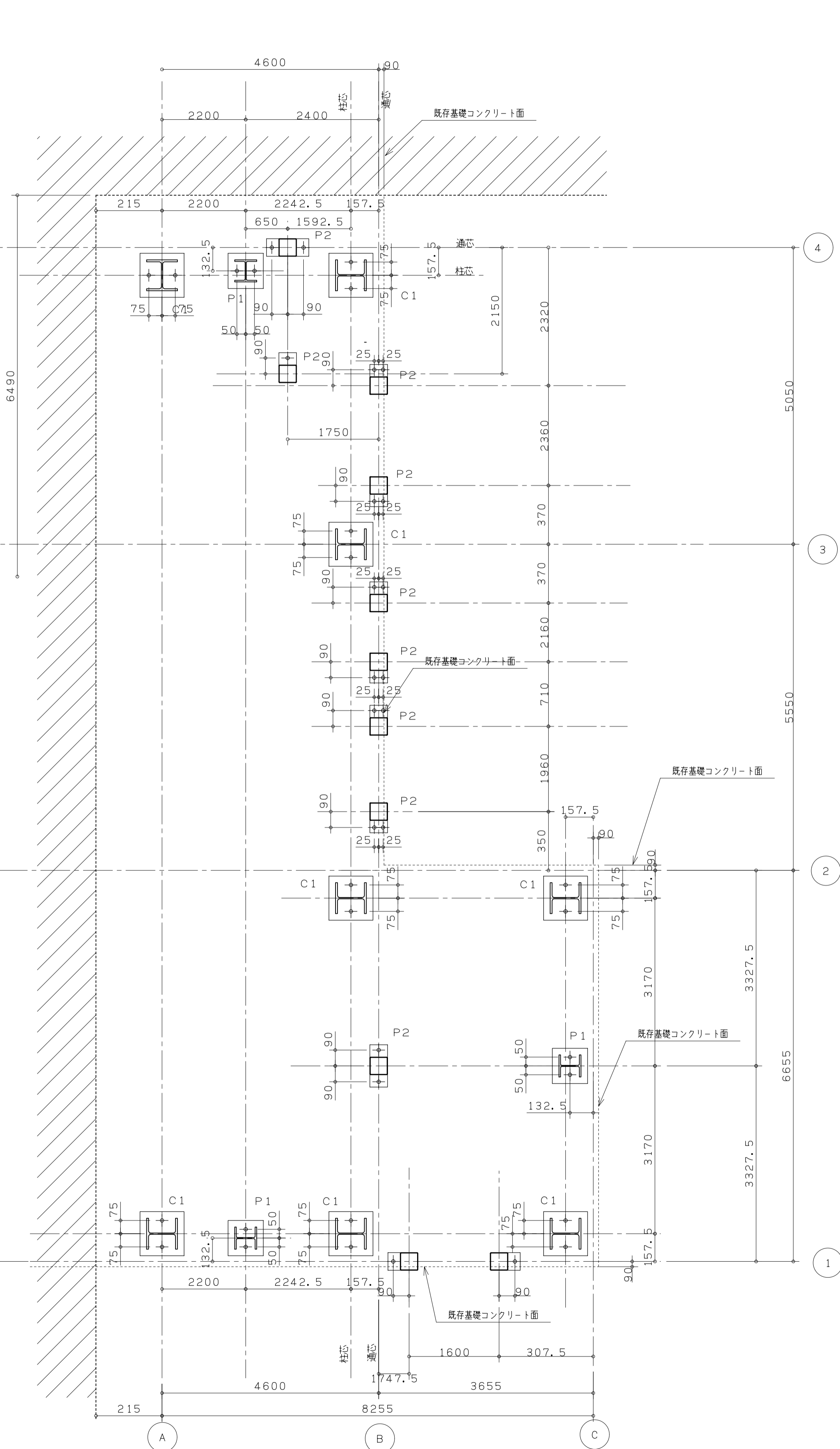


部 材 リ ス ト

柱名	位置	部 材
C1		H-175*175*7*11
P1		H-125*125*6.5*9
P2		□100*100*3.2
G1		H-250*125*6.5*9
CG1		H-250*125*6.5*9
B1		H-250*125*6.5*9
b0		□100*100*3.2
b1		□100*100*3.2
鋼線		C-100*50*20*2.3@600
鋼線		□100*100*2.3(ALCジョイント)
屋根アレス		M16



柱 脚 リ ス ト (アンカーボルトは、フック付2重ナット)

C1	
C1	H-175*175*7*11
BPL	19*250*250(SS400)
A. BOLT	2-M20 ケミカルアンカー (Wナット)
P1	
P1	H-125*125*6.5*9
BPL	12*200*200(SS400)
A. BOLT	2-M16 ケミカルアンカー (Wナット)
P2	
P2	□100*100*3.2
BPL	9*100*240(SS400)
A. BOLT	2-M16 ケミカルアンカー (Wナット)
C1, P1	
P2	□100*100*3.2
BPL	9*100*240(SS400)
A. BOLT	2-M16 ケミカルアンカー (Wナット)

材質	記号	池 上 鉄 工	照 査	担 当	設 計	製 図	改 正 内 容	年 月 日	承 認	工 事 名	設 計	作 成 年 月 日
SM490A	○	池上鉄工一級建築士事務所									施 工	縮 尺 1:50
SM400A	□	福岡県久留米市東合川7-13-12一級建築士事務所県知事登録第1-50102号								図面名		図面番号
SS400	無印	TEL 0942-44-6745 鋼構造工事業 県知事許可(般-9)第91268号								鉄骨屋根状図、アンカープラン		

